

GS WEBBOX SDK

Development Kit zur Unterstützung aller Marken PV-Wechselrichter, gründen Sie Ihre eigene Web Portal Service Center

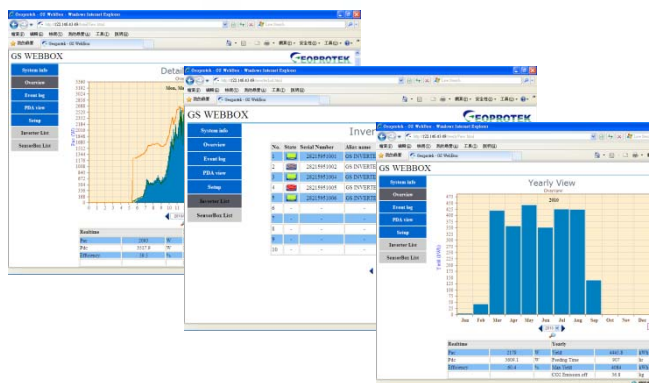
GS WEBBOX SDK ist ein Entwicklungs-Kit für Inverter Herstellung, Systemintegrator oder Agent, der eine komplette Monitoring-Lösung für ihre PV-Wechselrichter induct müssen. Durch die Verwendung von GS WEBBOX SDK können Entwickler ihre eigenen RS485 Modbus-Protokoll in der Tabelle der WEBBOX definieren. So können alle Marken PV-Wechselrichter, die Modbus-Protokoll unterstützt. Mit dem GS WEBBOX SDK wird es ein Gateway, das die Daten aus GS WEBBOX über das Internet empfangen und speichern die Daten in der Festplatte sind. Ein Web-Designer können die Daten analysieren und senden Sie Ihre eigene Datenbank. Auf diese Weise können Sie Ihre eigene Web-Portal-Service-Center gebaut und Design der Weboberfläche von sich. GS WEBBOX SDK ist eine ausgezeichnete Toolkit, mit deren Hilfe Ingenieure sparen Entwicklungszeit und die Anstrengungen bei der Überwachung der Entwicklung von Lösungen kann.





Features:

- ▶ Support All Brands PV Inverter with RS485 Modbus Protocol
- ▶ User-Define PV Inverter Modbus Address
- ▶ Establish Web Based Monitoring Solution Service Platform and Service Center
- ▶ Quick Integration to Reduce Development Cost and Time to Market
- ▶ Suitable for Small Residential Homeowners to Large-scale PV systems.
- ▶ Professional Technical Support



Technische Daten:

	WEBBOX PCB
Communication Interface	Ethernet / GPRS (Optional)
Unterstützung Inverter Communication	RS-485 Modbus
Unterstützung Sensor Communication	RS-485 with 12VDC
Maximale Anzahl der Inverter überwacht	50
Data Storage Raum	2G
	WEBBOX GATEWAY
Kommunikation	Ethernet
Maximale Anzahl der überwachten WEBBOX	500
Gateway-Data Storage	150G
Gateway-Betriebssystem	Windows XP Embedded

