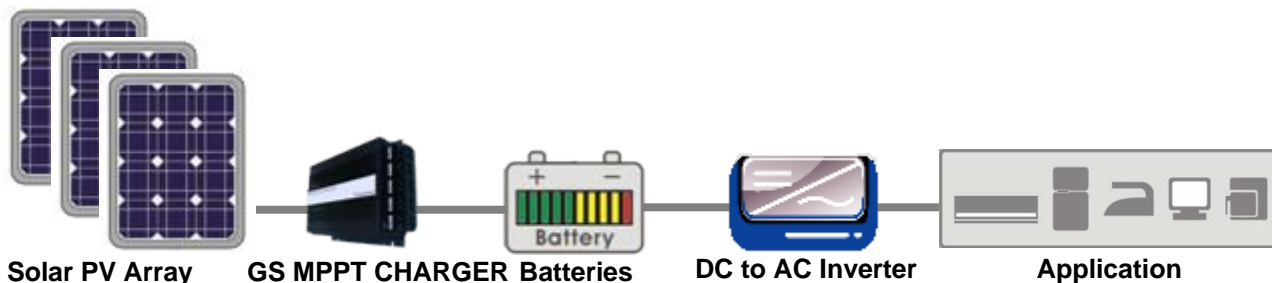




GS MPPT CHARGER

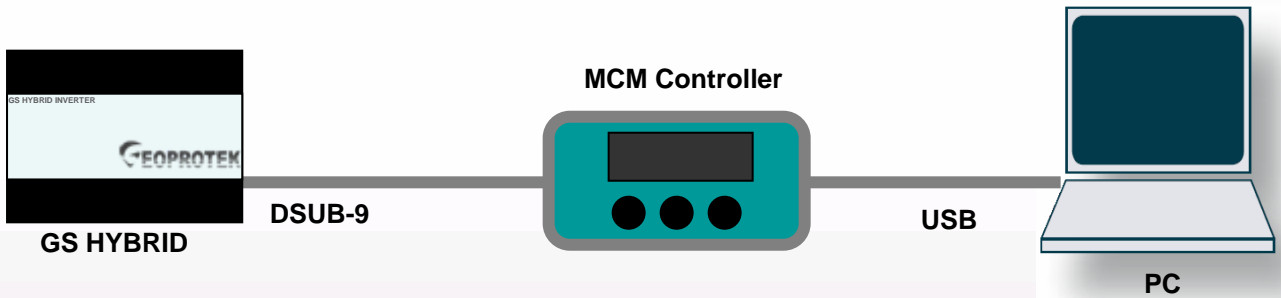
96% High Efficiency, Auto-Selected Charging Voltage for 12V/24V/48V Battery System

GS MPPT SOLAR CHARGE CONTROLLER wurde entwickelt, um automatisch aufgeladen 12V, 24V, 48V und versiegelt und entlüftet Bleibatterien von Silizium basierenden PV-Panelen wie monokristalline, polykristalline und Dünnschicht. Es hat eine in Load bauen Low Voltage Disconnect konfigurierbar als Down to Dust Schaltung. Es kann an einen PC für die Überwachung des gesamten Systems Parameter angeschlossen werden. Es ist ein qualitativ hochwertiges Produkt, das beste Preis / Leistungsverhältnis in der Branche bietet.



Monitoring Software (Only for GSMPPT-1700/3400)

Connection Diagram:



Software Features:

Überwachen Sie den folgenden Wert von GS MPPT:

- Akku-Spannung: erfasste Batteriespannung
- Batterie-Amps: aktuelle Aufladung der Batterie
- Load Ampere: Stromeinspeisung an der Last
- Laufzeit: Betriebsdauer
- Temperatur: Die Temperatur im GS MPPT-Ladegerät

Alarm-Rahmen:

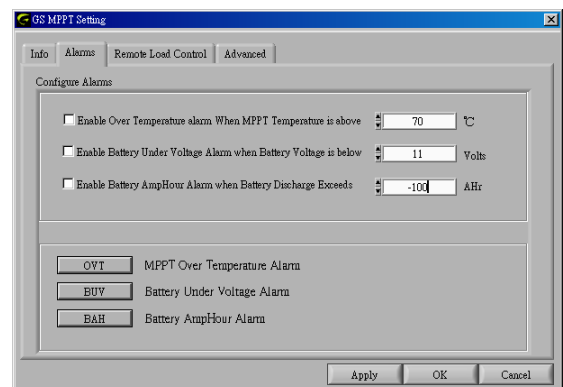
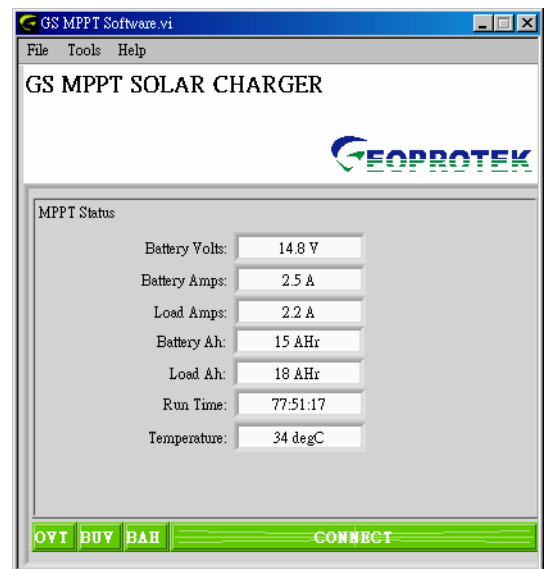
- Alarm bei Übertemperatur aktiviert, sobald MPPT Die Temperatur liegt über
- Aktivieren Batterie unter Spannung Alarm, wenn die Batteriespannung unten
- Enable Battery Ampereanzeige Alarm, wenn Batterieentladetest Übertrifft

RLC-Rahmen:

- Low Voltage Disconnect: Sobald die erfasste Batteriespannung ist niedrig ist, wird es abgeschnitten die Last automatisch ab. Sie können Setup des Cut-off Spannungspegel von Ihnen. Sie können von 8 bis 53V eingestellt.
- Dawn-to-Dusk: Sie können, wie lange Sie wollen die abgeschnitten zu laden, nachdem die GSMPPT Charta nicht erkennen kann, die Solar-Eingang. Sie können gesetzt von 1 ~ 16 Stunden.
- Manuell: Sie können auf die Last drehen oder schneiden Sie die Last manuell.

Datenaufzeichnung:

- Notieren Sie in regelmäßigen Abständen-Wert für die Überwachung



Specification:

	GSM PPT-200	GSM PPT-1700	GSM PPT-3400
Solar Input Voltage (MPPT Tracking Voltage)	15.5 to 55V	15.5 to 95V	15.5 to 95V
Maximum Efficiency	96%	96%	96%
Input Battery Voltage	12VDC/24VDC	12VDC/24VDC/48VDC	12VDC/24VDC/48VDC
Output Voltage	14.5VDC/29VDC	13.5VDC/27VDC/54VDC	13.5VDC/27VDC/54VDC
Maximum Output Power	150W@14.4V 200W@29V	1700W/30A	3400W/60A
Thermal Protection	Multi-level Type	Multi-level Type	Multi-level Type
Solar Short Circuit and Surge Protection	Yes	Yes	Yes
Communication Interface		MCM(DSub9)	MCM(DSub9)
Dimension (mm):	130(L)*75(W)*35(H)	235(L)*180(W)*70(H)	335(L)*180(W)*70(H)
Weight (kg):	0.3	2.25	3.2
Alarm LED	Yes	Yes	Yes
Dawn to Dust or LVD	Yes	Yes	Yes
Warranty	2 years	2 years	2 years



www.GEOPROTEK.com

Tel: +886 2 7730-6989
 Fax: +886 2 8502-0865
 E-mail: service@geoprotek.com



GEOPROTEK Solar Technology